

π

Enigme n°1

π

Niveau : collège



+



+



=

30



+



+

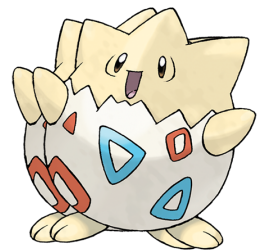


=

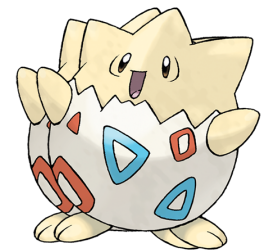
20



+



+



=

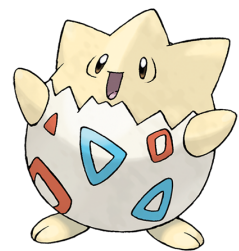
13



+



x



=

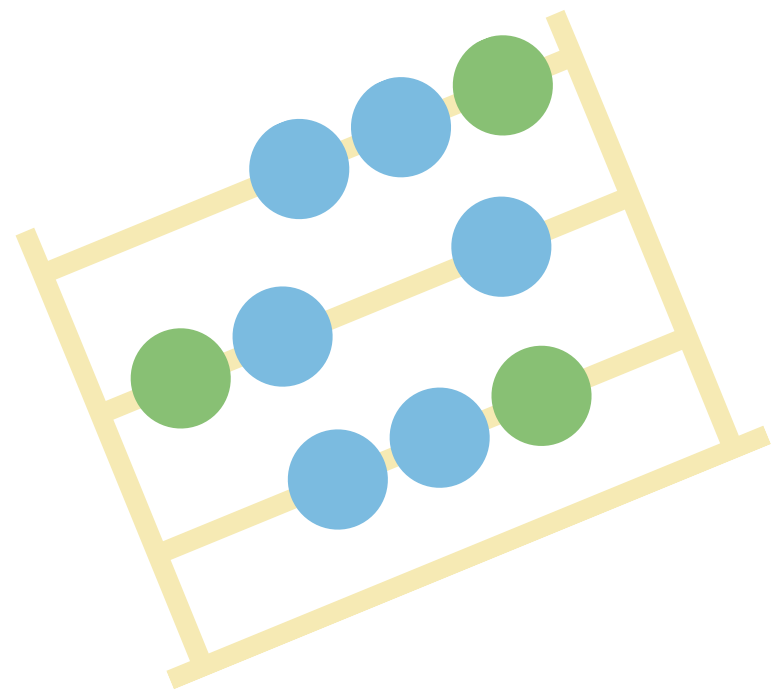
?

π Enigme n°1 π

Niveau : lycée

Quel est ce Pokémon ?

$$\frac{[(ka + kb)^2(a\pi - b\pi) + 1] \pi}{a^3 + a^2b - ab^2 - b^3} - \frac{\pi}{(a - b)(a^2 + 2ab + b^2)}$$

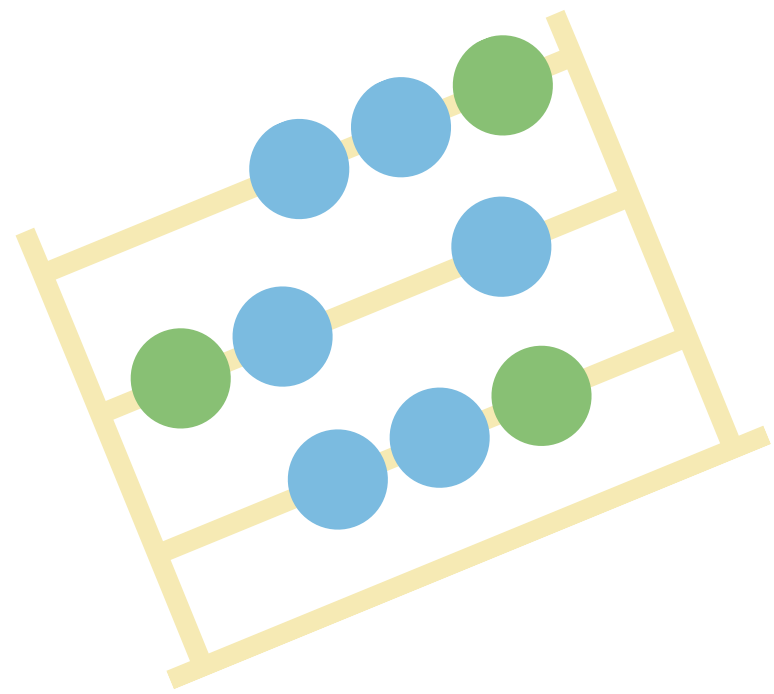


Enigme n°2

Niveau : collège



$$\text{百} - IX \times S - \begin{array}{|c|} \hline \text{X} \\ \hline \end{array} + \dots \times (\text{B} - \text{B}) + \cap - \text{||||} = ?$$



Enigme n°2

Niveau : lycée












 dvi dvi dasa asta sara eka sahasra
 eka ayuta sat laksa eka prayuta



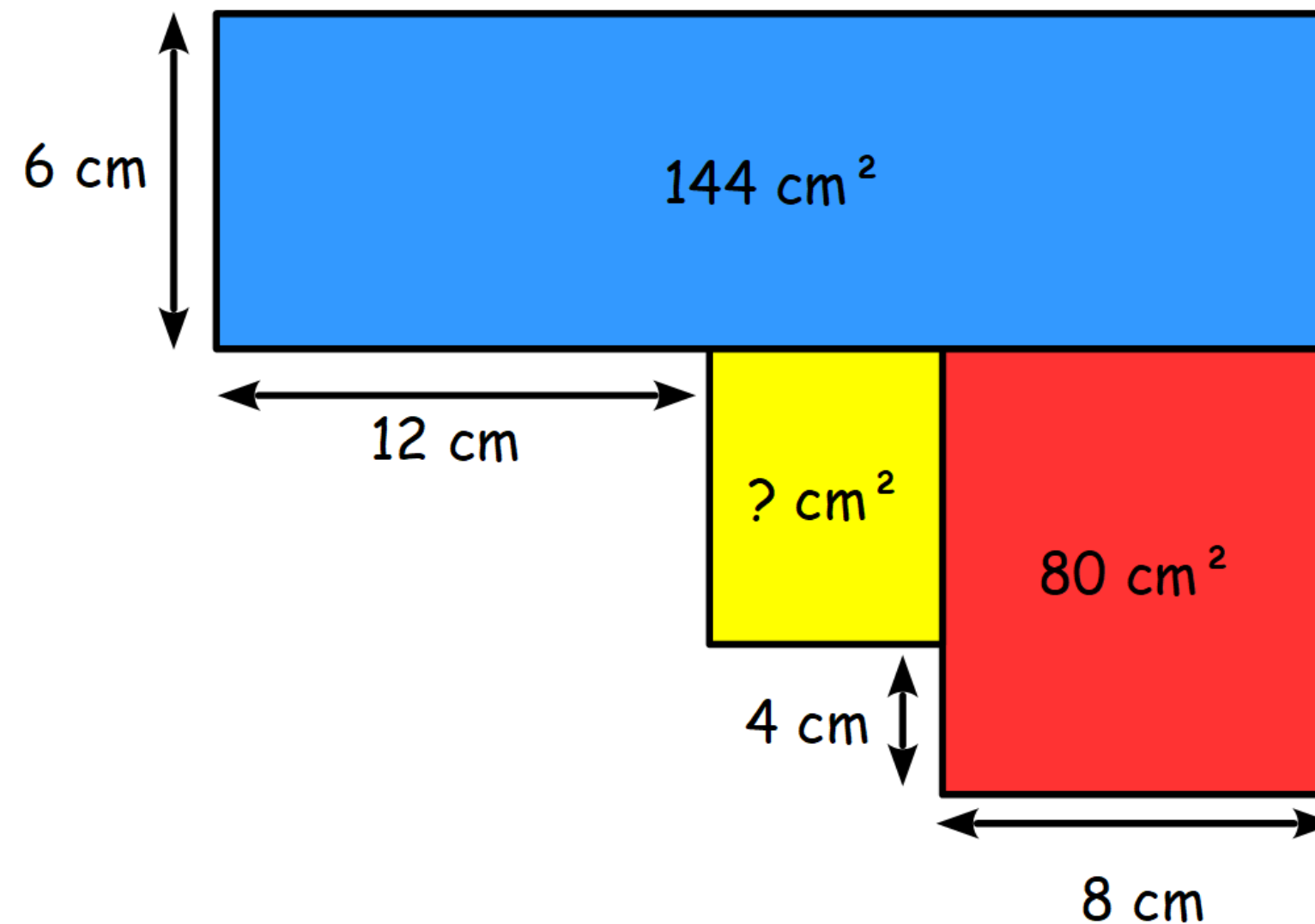





面積 迷路 Enigme n°3 面積 迷路

Niveau : collège

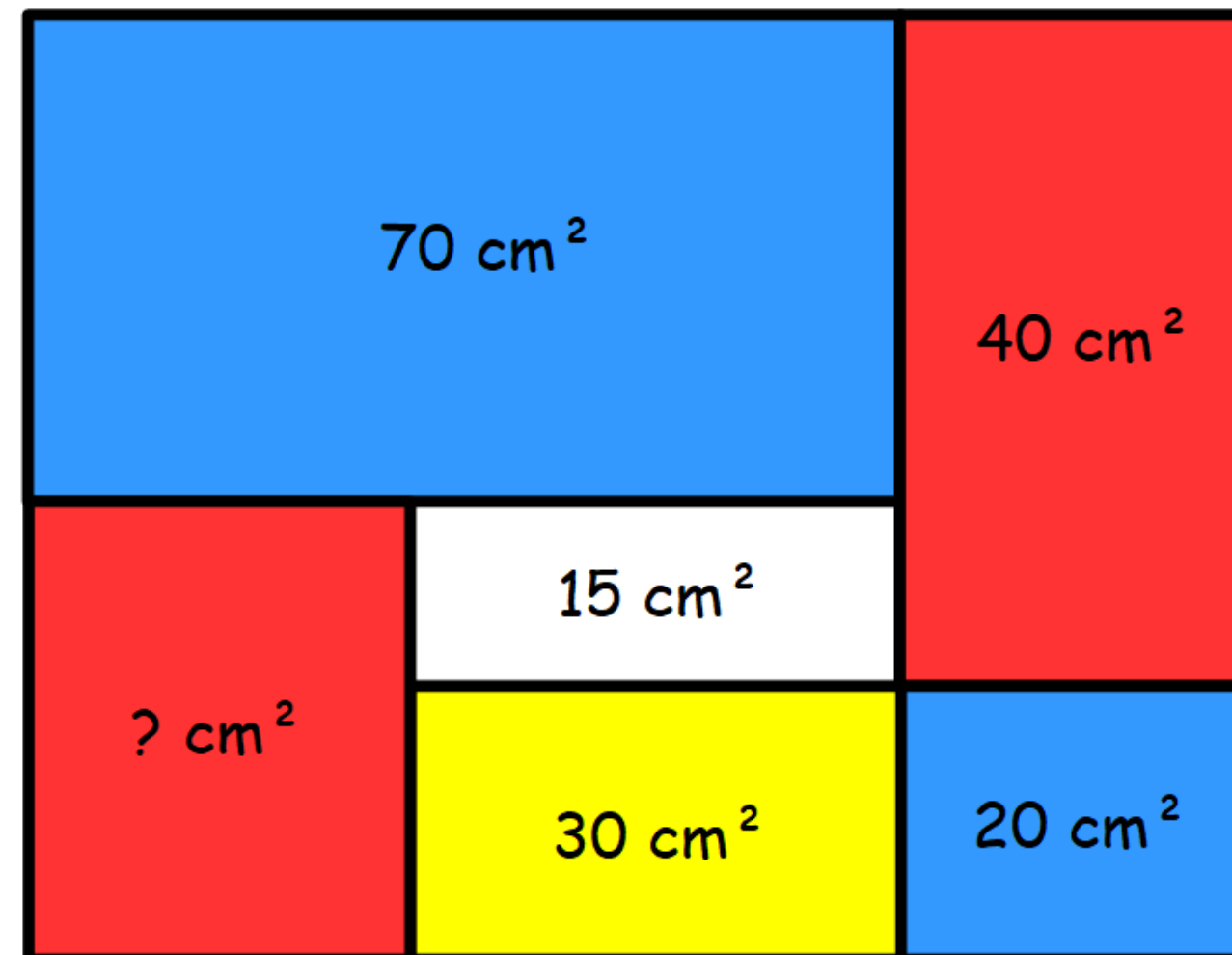
- Trouver la valeur manquante symbolisée par le point d'interrogation.
- Toutes les polygones sont des rectangles mais ne sont pas dessinés à l'échelle.
- Votre justification ne doit contenir que des nombres entiers.

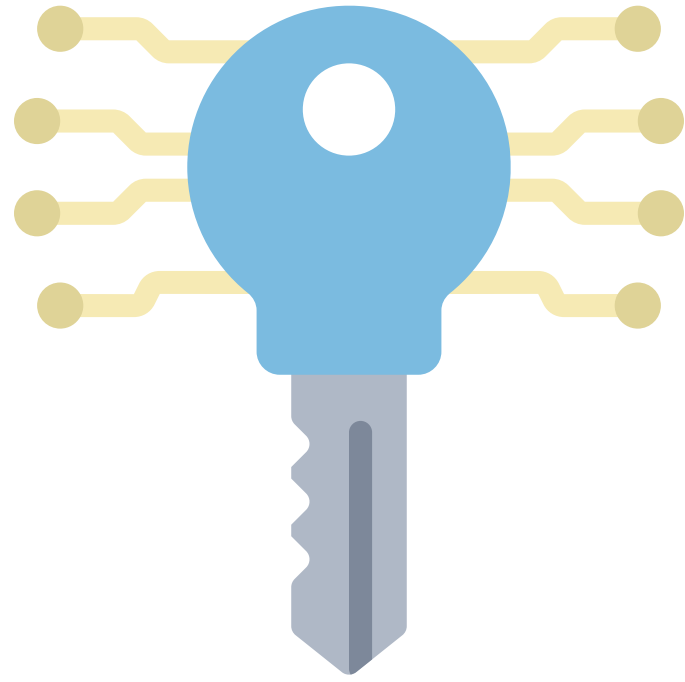


面積 迷路 Enigme n°3 面積 迷路

Niveau : lycée

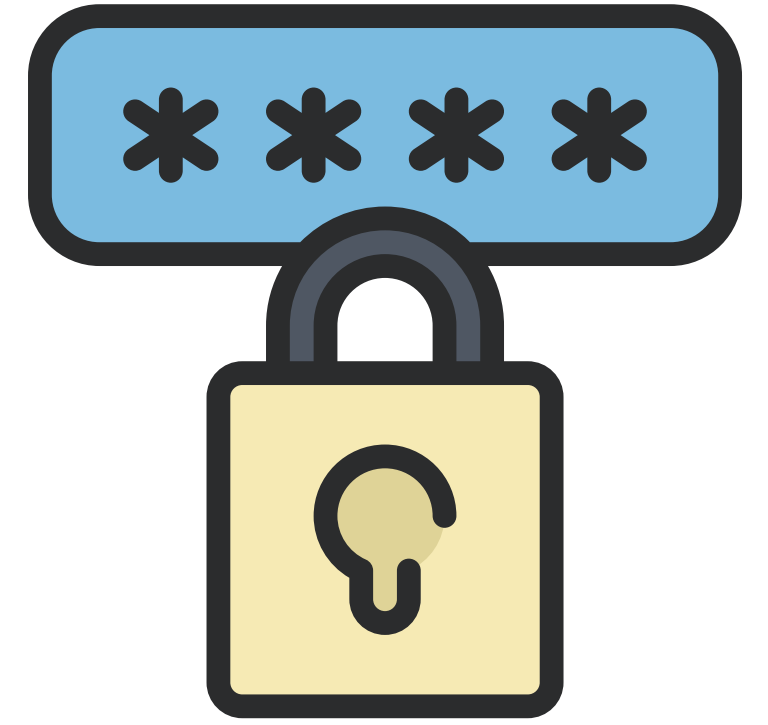
- Trouver la valeur manquante symbolisée par le point d'interrogation.
- Toutes les polygones sont des rectangles mais ne sont pas dessinés à l'échelle.
- Votre justification ne doit contenir que des nombres entiers.





Enigme n°4

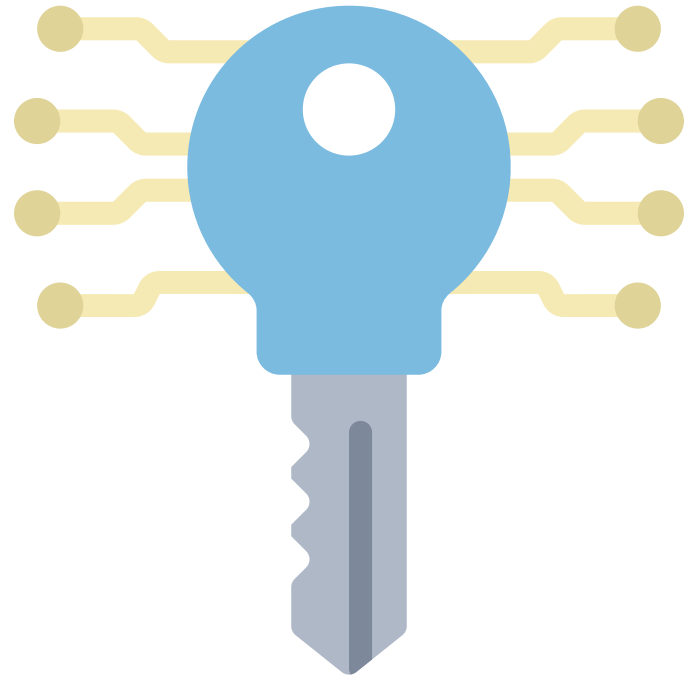
Niveau : collège



Saurez-vous déchiffrer cette phrase ?

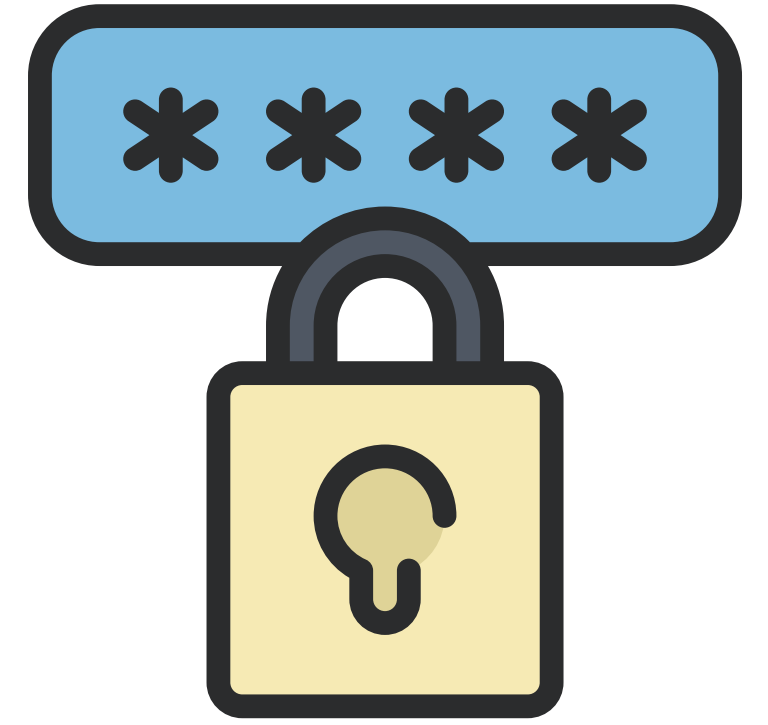
AQ DWCA BWCKPMH ICF UIBPA, DWCA VM LMDMH MBZM VQ XZMAAMA,
VQ KCXQLMA, NCAAQMH-DWCA ZWQ WC ZMQVM !

MCKTQLM



Enigme n°4

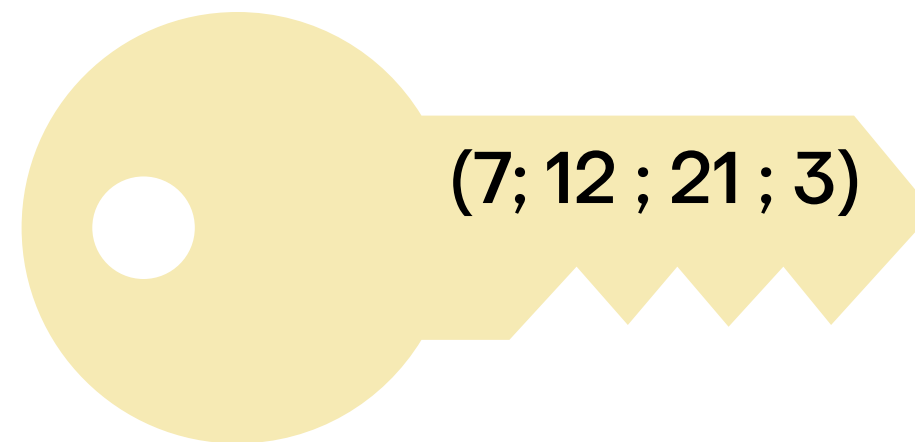
Niveau : lycée



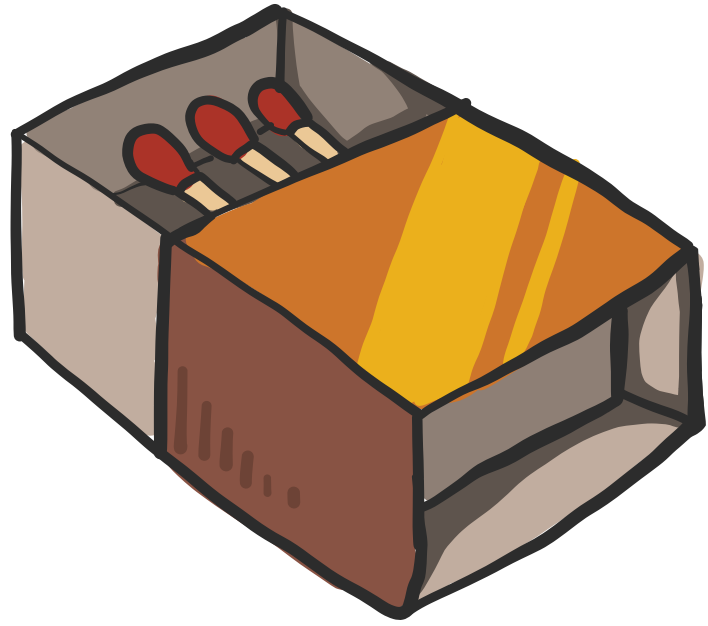
Saurez-vous déchiffrer cette phrase ?

HXZFXVXZHUMGJLNMHQQODPEYXNQIULQDQZFZLU.

TMDVWXPWFVFAUHZXNXGVOIQMW

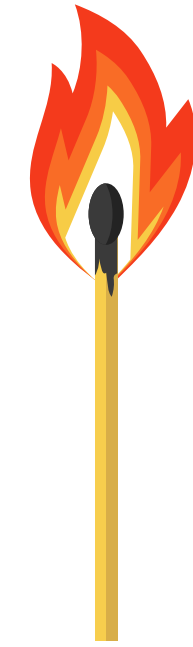


W.S.

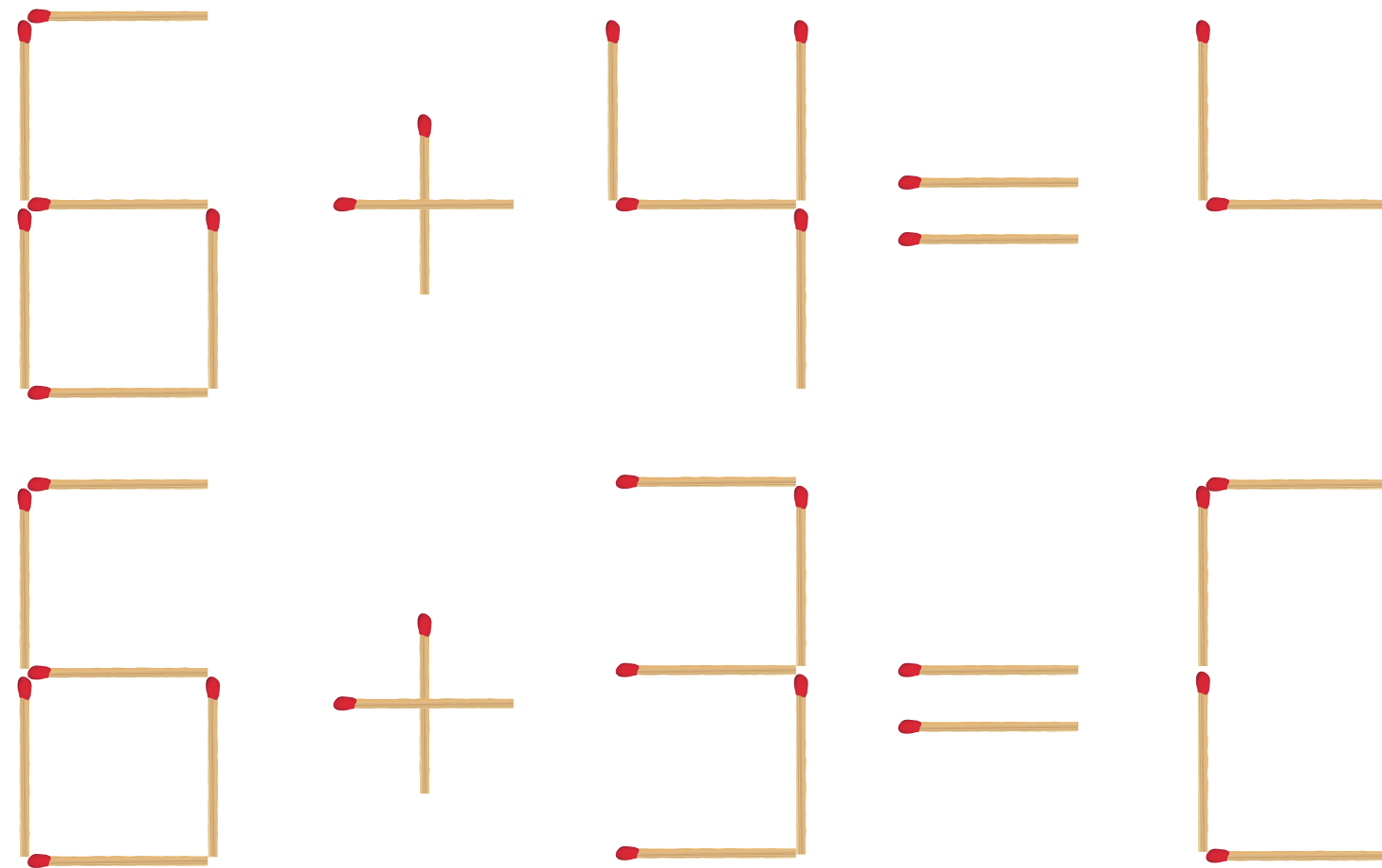


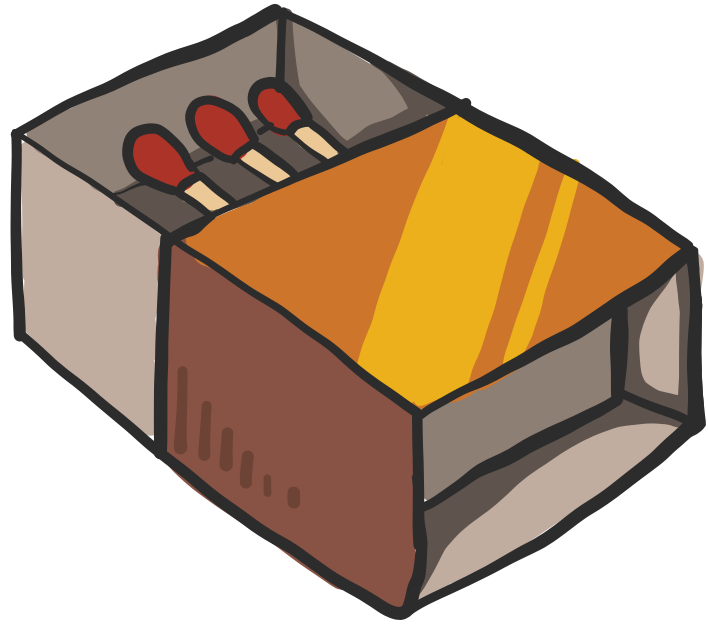
Enigme n°5

Niveau : collège



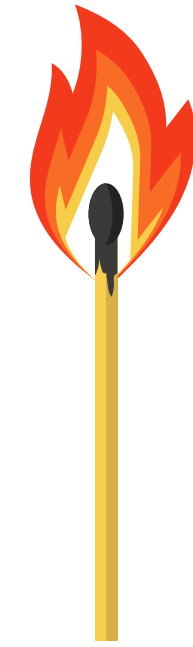
Saurez-vous rendre juste les égalités en ne déplaçant qu'une seule allumette ?



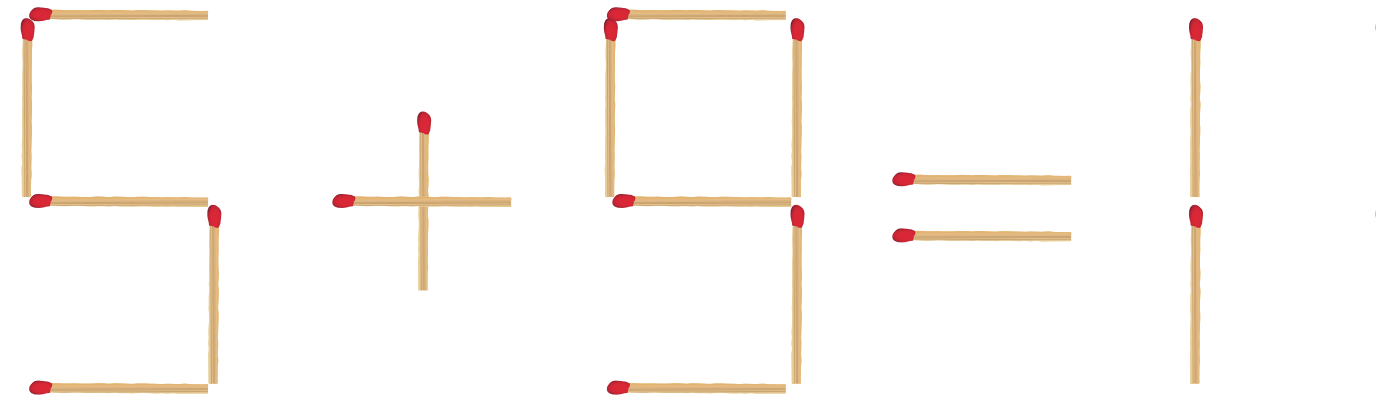


Enigme n°5

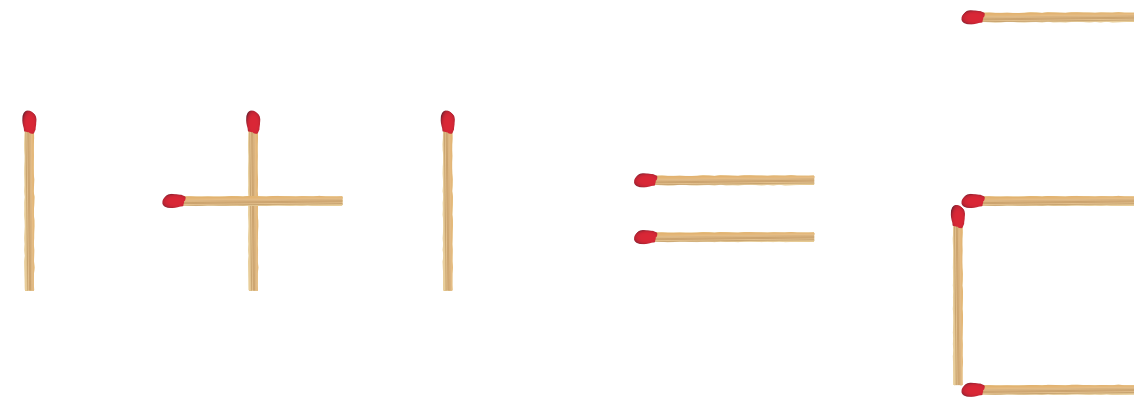
Niveau : lycée



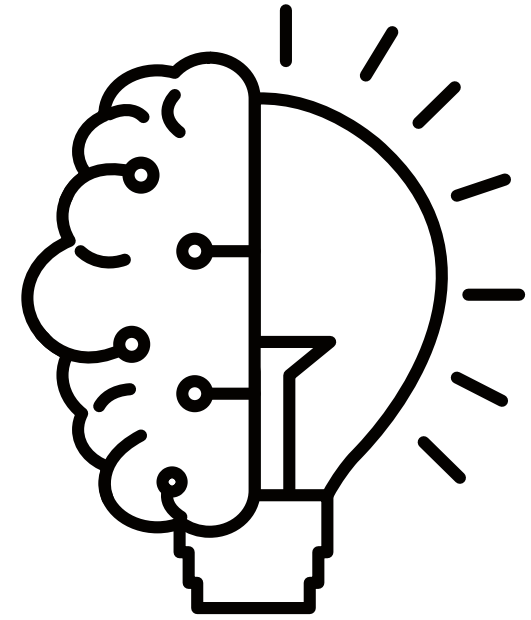
Saurez-vous rendre juste l'égalité en ne déplaçant qu'une seule allumette ?



Saurez-vous obtenir 139 en ne déplaçant qu'une seule allumette ?



Concours d'énigmes



- Deux niveaux disponibles (collège et lycée).
- Une énigme par jour et par niveau.
- Un bulletin par élève et par énigme (vous pouvez essayer les deux).
- N'hésitez pas à consulter l'exposition au CDI !

Une récompense par niveau en fonction des résultats de la semaine !

